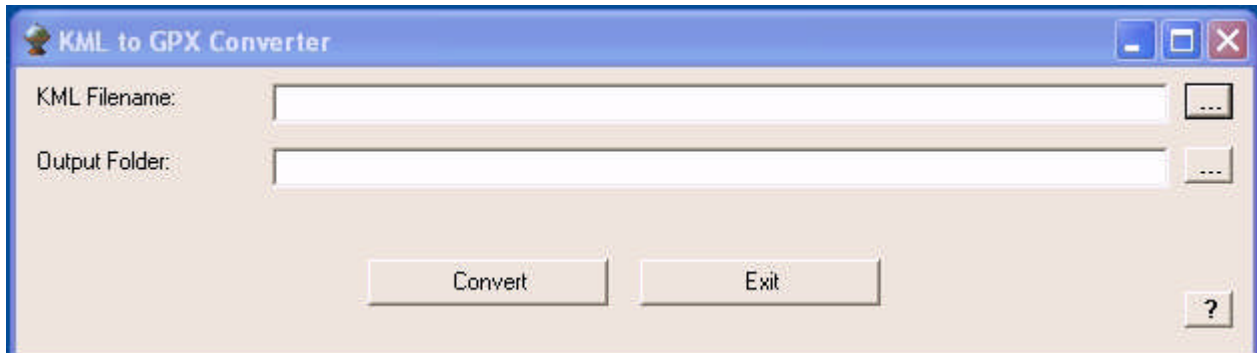


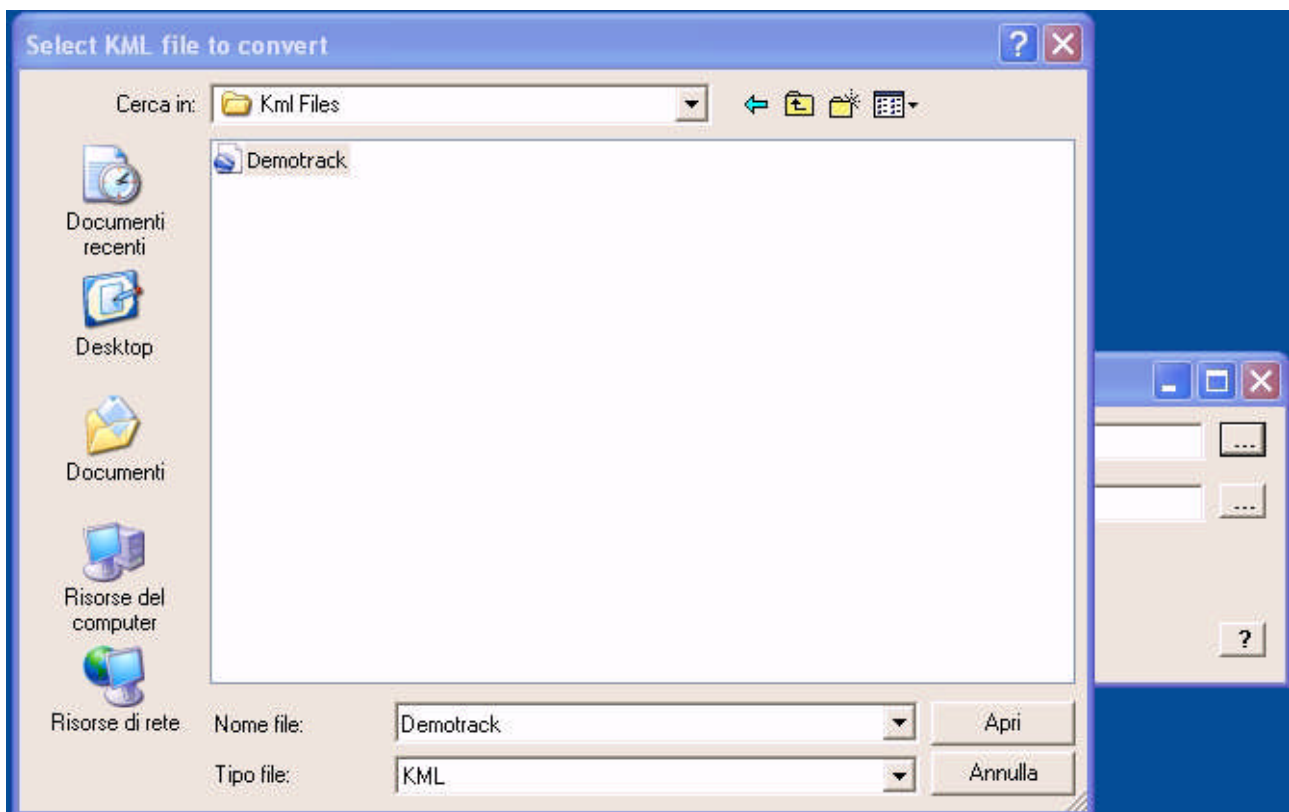
KML2GPX

Semplicissimo software per convertire i file creati utilizzando Google Earth salvati con estensione **".kml"**

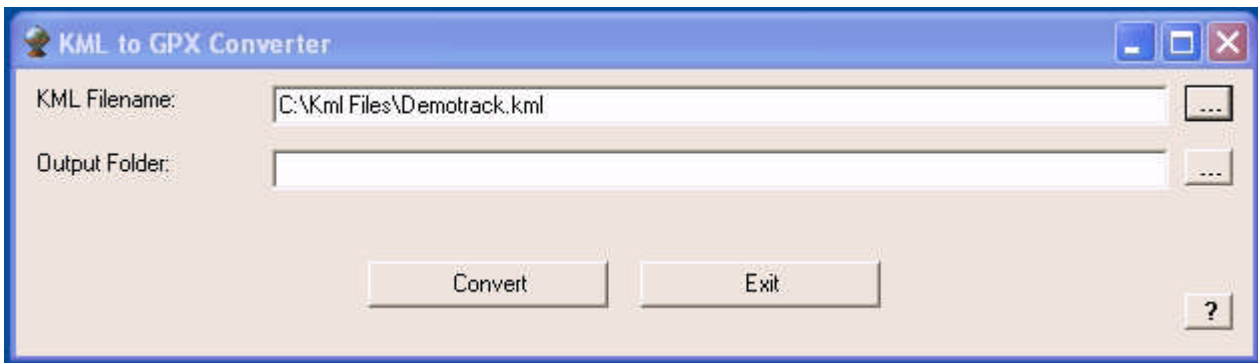
Aprendo il programma ci troveremo in questa condizione:



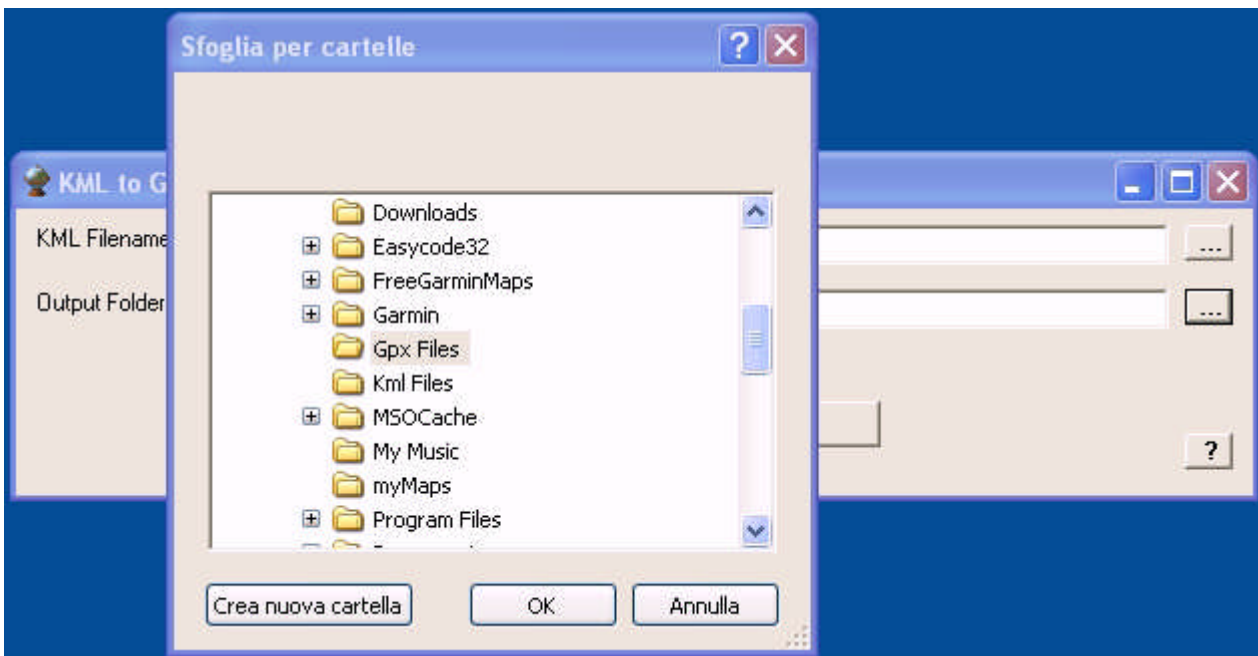
Cliccando sul pulsante posto vicino alla finestra **"KML Filename"** caricheremo il file da convertire, ecco l'esempio:



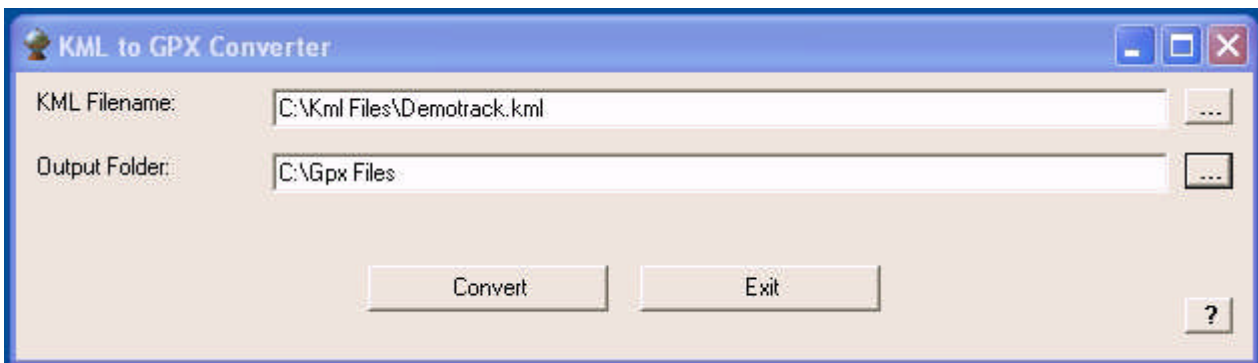
Il file “.kml” ora è inserito.



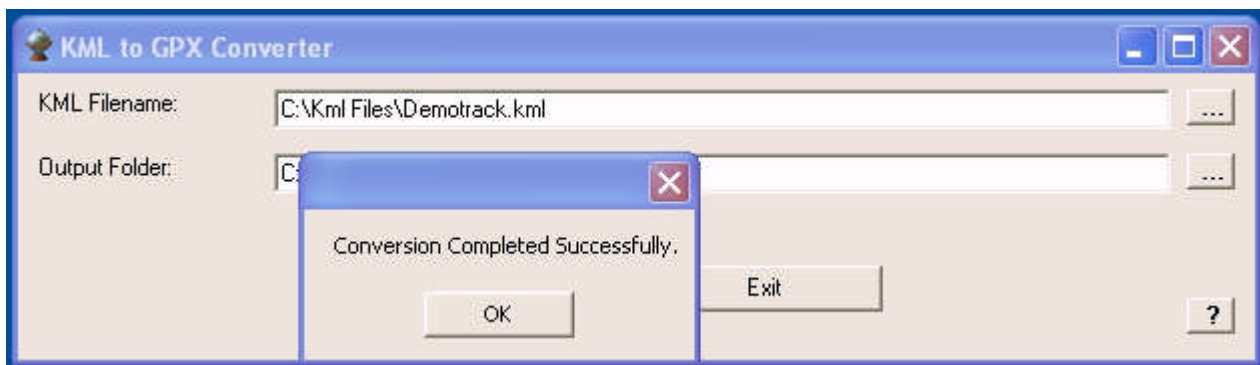
Digitando sul pulsante a fianco alla finestra “**Output Folder**” indicheremo il percorso di destinazione del file da elaborare. Ecco cosa visualizzeremo:



Ora cliccando sul pulsante “**Convert**” inizieremo la conversione



A termine operazione ci troveremo in questa condizione:



Il file **“.kml”** ora è convertito in **“.gpx”** e può essere utilizzato con Mapsource e dai programmi di elaborazione mappe.

Paolo l'Africain
Rally dei Faraglioni.com